



¿Qué problemas puedes estar sufriendo?

- Los otros laboratorios te han dejado plantado cuando pides recolección de muestras.
- Te entregan interpretaciones de estudios no concluyentes ni sugerentes, tal que te dejan igual que si no hubieras mandado hacer estudios, para el diagnóstico y tratamiento de tus pacientes.
- No puedes comentar el caso con un patólogo para mejorar el tratamiento a tus pacientes.
- Tienes que estar lidiando con imprimir las hojas de servicio y tardarte mucho tiempo en escribir todos los datos de tus pacientes.
- La gente que te atiende no es muy amable por teléfono.
- Tienes que estar llamando para pedir recolección de muestras, con el peligro de dejar pasar mucho tiempo por estar muy ocupado, y que se pase el período de recolección.
- Con frecuencia hay errores en los resultados (pareciera como si se les hubieran mezclado sus muestras y te entregaran resultados de otro paciente, o como si tuvieran tantos casos que los hacen rápido y sin revisarlos a detalle).
- A menudo, no tengo la confianza y certeza de que los estudios estén correctos.

¿Qué servicio te mereces, tus pacientes y tu negocio médico?

- Servicio garantizado en tiempos de entrega y calidad.
- Atención telefónica y presencial amable.
- Poder pedir hablar con un patólogo sobre el caso y resultado de mi paciente, pudiendo mejorar mi diagnóstico y tratamiento.
- Poder aprovechar la tecnología, manejar todo digital, en la nube y ser ecológicos con el consumo mínimo de papel.
- Poder sacar ventaja de herramientas tecnológicas y asegurar la eliminación de errores humanos en todo cálculo y registro.
- Poder registrar una sola vez a mis pacientes en un sistema y ya no tener que escribir todo de nuevo cada que pida un estudio.
- Poder tener una cuenta por médico y por clínica para tener un control de mis solicitudes.
- Poder subir una orden de servicio de laboratorio a un sistema en la nube con mi celular, tableta o computadora, y que me llamen para confirmar mi pedido y acordar la recolección.
- Poder pagar con y sin IVA, con y sin Factura, y con mi medio de pago preferido, según lo requiera mi negocio y situación.
- Estar tranquilo de saber que el resultado de estudio estará correcto, bien interpretado, realizado con calma y perfeccionismo, y al mismo tiempo con la rapidez que todo caso importante y de salud amerita.

TE TENEMOS UNA GRAN NOTICIA, TÚ Y TU CLÍNICA/HOSPITAL PUEDEN TENER ESTE SERVICIO, Y MAULAB SOMOS TU MEJOR HERRAMIENTA Y ALIADO PARA LOGRARLO. SI ES LA PRIMERA VEZ QUE PIDES, SOLICITA TU PRIMER ESTUDIO SIN COSTO PARA QUE COMPRUEBES QUE TE CONVIENE COLABORAR CON NOSOTROS. SERÁ UN PLACER SERVIRTE Y SUMAR CONTIGO POR LA SALUD DE LOS CHAPARROS QUE AMAMOS.

En **MauLab** somos dignos de tu **confianza** y queremos probártelo, para ello queremos que pruebes sin costo y sin **compromiso** nuestro trabajo, pidiendo un hemograma o una flotación/faust (2 ó 3). Verás también que **MauLab** **somos el servicio más rápido**, pues incluso tenemos la **garantía de entrega** de resultados de hemograma y bioquímicas **en menos de 18 horas** o pagas la mitad del precio, danos un voto de confianza y **querrás tenernos de aliados para tu diagnóstico siempre.**

CATÁLOGO Y LISTA DE PRECIOS 2021
(PRECIOS SIN IVA)

ESTUDIO	PRECIO	ENTREGA
HEMATOLOGÍA		
Hemograma 3 mL de sangre con EDTA (tapón morado).	\$130	18 horas garantía 1/2 precio si demoramos más
Reticulocitos 3 mL de sangre con EDTA (tapón morado).	\$70	18 horas garantía 1/2 precio si demoramos más
Evaluación de médula ósea con hemograma Material obtenido por punción con EDTA (microtiner tapón morado), al menos 5 frotis fijados al aire y 3 mL de sangre con EDTA (tapón morado).	\$510	48 horas
Pruebas de compatibilidad sanguínea (1 donador)	\$305	24 horas
Pruebas de compatibilidad sanguínea (2 donadores)	\$470	24 horas
Pruebas de compatibilidad sanguínea (3 donadores) Sangre con EDTA (tapón morado), 3 mL de cada donador y 2 mL del receptor por cada donador .	\$640	24 horas
Evaluación de plaquetas 2-3 mL de sangre con EDTA (tapón morado).	\$75	24 horas
TP (Tiempo de Protrombina)	\$250	24 horas
TTPa (Tiempo de tromboplastina parcial activada) Sangre con citrato de sodio (tapón azul), tubo lleno hasta la marca.	\$250	24 horas
BIOQUÍMICA SANGUÍNEA		
Perfil completo 4 mL de sangre sin anticoagulante (tapón rojo o amarillo) ó 2 mL de suero.	\$460	18 horas garantía 1/2 precio si demoramos más
P. completo+hemograma Ver anterior y 3 mL de sangre con EDTA (tapón morado).	\$560	18 horas garantía 1/2 precio si demoramos más
P. completo+hemograma+urianálisis Ver anterior y 5 mL de orina fresca (<12 horas de toma).	\$630	18 horas garantía 1/2 precio si demoramos más
Perfil básico 3 mL de sangre sin anticoagulante (tapón rojo o amarillo) ó 1 mL de suero.	\$345	18 horas garantía 1/2 precio si demoramos más

ESTUDIO	PRECIO	ENTREGA
P. básico+hemograma Ver anterior y 3 mL de sangre con EDTA (tapón morado).	\$450	18 horas garantía 1/2 precio si demoramos más
P. básico+hemograma+urianálisis Ver anterior y 5 mL de orina fresca (<12 horas de toma).	\$550	18 horas garantía 1/2 precio si demoramos más
P. hepático (CONCERTAR CITA LLAMANDO A MAULAB) 3 mL de sangre sin anticoagulante (tapón rojo o amarillo) ó 1 mL de suero y 1 tubo lleno de sangre con EDTA para determinar amoniaco.	\$550	48 horas
P. hepático+hemograma (Ver política de servicio #22) Ver anterior y 3 mL de sangre con EDTA (tapón morado).	\$590	48 horas
P. hepático+hemograma+urianálisis Ver política de servicio #22 Ver anterior y 5 mL de orina fresca (<12 horas de toma).	\$620	48 horas
Perfil renal 3 mL de sangre sin anticoagulante (tapón rojo o amarillo) ó 1 mL de suero.	\$300	18 horas garantía 1/2 precio si demoramos más
P. renal+hemograma Ver anterior y 3 mL de sangre con EDTA (tapón morado).	\$415	18 horas garantía 1/2 precio si demoramos más
P. renal+hemograma+urianálisis Ver anterior y 5 mL de orina fresca (<12 horas de toma).	\$500	18 horas garantía 1/2 precio si demoramos más
Perfil prequirúrgico 3 mL de sangre sin anticoagulante (tapón rojo o amarillo) ó 1 mL de suero	\$290	18 horas garantía 1/2 precio si demoramos más
P. prequirúrgico+hemograma Ver anterior y 3 mL de sangre con EDTA (tapón morado)	\$405	18 horas garantía 1/2 precio si demoramos más
P. prequirúrgico+hemograma+urianálisis Ver anterior y 5 mL de orina fresca (<12 horas de toma)	\$490	18 horas garantía 1/2 precio si demoramos más
Perfil convulsiones (CONCERTAR CITA LLAMANDO A MAULAB) (Ver política de servicio #22) 3 mL de sangre sin anticoagulante (tapón rojo o amarillo) ó 1 mL de suero y 1 tubo lleno de sangre con EDTA.	\$380	48 horas
P. convulsiones+hemograma (Ver política de servicio #22) Ver anterior y 3 mL de sangre con EDTA (tapón morado).	\$500	48 horas
P. convulsiones+hemograma+urianálisis (Ver política de servicio #22) Ver anterior y 5 mL de orina fresca (<12 horas de toma).	\$595	48 horas
Perfil endocrinopatía 6 mL de sangre sin anticoagulante (tapón rojo o amarillo) ó 3 mL de suero.	\$660	48 horas
Analito individual 1 mL de sangre sin anticoagulante (tapón rojo o amarillo) o suero.	\$100	24 horas

ESTUDIO	PRECIO	ENTREGA
Fosfatasa alcalina inducida por esteroides (FAIE) 4 mL de sangre sin anticoagulante (tapón rojo o amarillo) ó 2 mL de suero.	\$170	24 horas
Fenobarbital 2 mL de sangre sin anticoagulante (tapón rojo) ó 1 mL de suero.	\$750	48 horas
Ácidos biliares 2 mL de sangre sin anticoagulante (tapón rojo) ó 1 mL de suero.	\$360	48 horas
Ácidos biliares (basal+posprandial) 2 mL de sangre sin anticoagulante (tapón rojo) ó 1 mL de suero para cada determinación.	\$590	48 horas
Amoníaco (CONCERTAR CITA LLAMANDO A MAULAB) 1 tubo <u>lleno</u> de sangre con <u>EDTA</u> . (Ver política de servicio #22)	\$300	24 horas
Electrolitos (Na, Cl, K) 2 mL de sangre sin anticoagulante (tapón rojo o amarillo) ó 1 mL de suero.	\$155	18 horas garantía 1/2 precio si demoramos más
Fructosamina Nacional 2 mL de sangre sin anticoagulante (tapón rojo) ó 1 mL de suero.	\$500	24 - 72 horas
SDMA resultado rápido. 2 mL de sangre sin anticoagulante (tapón rojo o amarillo) ó 1 mL de suero.	\$750	18 horas garantía 1/2 precio si demoramos más
Lipasa pancreática específica canina y felina cuantitativa resultado rápido. 2 mL de sangre sin anticoagulante (tapón rojo o amarillo) ó 1 mL de suero.	\$600	18 horas garantía 1/2 precio si demoramos más
ENDOCRINOLOGÍA		
Cortisol 1 determinación 2 mL de sangre sin anticoagulante (tapón rojo) ó 1 mL de suero.	\$350	48 horas
2 determinaciones 2 mL de sangre sin anticoagulante (tapón rojo) ó 1 mL de suero, por tubo (basal y post 8 horas).	\$550	48 horas
3 determinaciones 2 mL de sangre sin anticoagulante (tapón rojo) ó 1 mL de suero, por tubo (basal, post 4 horas y post 8 horas).	\$770	48 horas
Perfil hipotiroidismo Perfil para diagnóstico o evaluación del tratamiento de hipotiroidismo. 6 mL de sangre sin anticoagulante (tapón rojo) ó 3 mL de suero. Incluye T4 total, T4 libre y colesterol.	\$580	48 horas
Progesterona 2 mL de sangre sin anticoagulante (tapón rojo) ó 1 mL de suero. *Si se envía de lunes a viernes antes hasta las 11 de la mañana, el resultado se entregará el mismo día. Es recomendable programar con cita este tipo de estudio.	\$460	48 horas

T4 Libre 2 mL de sangre sin anticoagulante (tapón rojo) ó 1 mL de suero.	\$320	48 horas
T4 Total 2 mL de sangre sin anticoagulante (tapón rojo) ó 1 mL de suero.	\$290	48 horas
TSH 2mL de sangre sin anticoagulante (tapón rojo) ó 1mL de suero.	\$280	48 horas
ESTUDIO	PRECIO	ENTREGA
ACTH 2 mL de sangre con anticoagulante (tapón morado).	\$410	48 horas
Insulina 2 mL de sangre sin anticoagulante (tapón rojo) ó 1 mL de suero.	\$320	48 horas
URIANÁLISIS		
URIANÁLISIS (INDICAR MÉTODO DE OBTENCIÓN) 5 mL de orina fresca (<12 horas) protegida de la luz.	\$105	18 horas garantía <i>1/2 precio si demoramos más</i>
URIANÁLISIS CON UROCULTIVO 5 mL de orina fresca (<12 horas) protegida de la luz y 3 mL de orina fresca obtenida por cistocentesis refrigerada.	\$420	6 días hábiles
URIANÁLISIS + RELACIÓN PROTEÍNA CREATININA EN ORINA Orina fresca, obtenida por cistocentesis .	\$340	48 horas
INMUNODIAGNÓSTICO		
LeVF/IVF (ELISA tarjeta) 1 mL de sangre con EDTA (tapón morado) ó 3 mL de sangre sin anticoagulante (tapón rojo) Máx. 3 días en refrigeración.	\$490	24 horas
Distemper (ELISA tarjeta) 1 mL de sangre con EDTA (tapón morado) o hisopado conjuntival (tapón rojo). Máx. 20 horas en refrigeración..	\$365	24 horas
Parvovirus canino (ELISA tarjeta) 5 g de heces. Máx. 20 horas en refrigeración o más tiempo a -20°C.	\$350	24 horas
Triple digestiva canina (ELISA tarjeta) Coronavirus, Parvovirus y <i>Giardia</i> . 5 g de heces o 2 hisopos con heces tubo tapón rojo . Máx. 20 horas en refri. o más tiempo a -20°C.	\$550	24 horas
4 DX (<i>Dirofilaria immitis</i>, <i>Ehrlichia canis</i>, <i>Borrelia burgdorferi</i> y <i>Anaplasma phagocytophilum/platys</i>) 1 mL de sangre con EDTA (tapón morado), ó 3 mL de sangre sin anticoagulante (tapón rojo). Máx. 20 horas en refrigeración.	\$560	24 horas
Anticuerpos anti <i>Toxoplasma</i> IgG 2 mL de sangre sin anticoagulante (tapón rojo) ó 1 mL de suero.	\$420	48 horas
Anticuerpos anti <i>Toxoplasma</i> IgM 2 mL de sangre sin anticoagulante (tapón rojo) ó 1 mL de suero.	\$450	48 horas
Serología para <i>Leptospira</i> 2 mL de sangre sin anticoagulante (tapón rojo) ó 1 mL de suero.	\$370	5 días hábiles

ESTUDIO	PRECIO	ENTREGA
EVALUACIÓN DE LÍQUIDOS CORPORALES		
Efusiones (pleural, peritoneal y pericárdica) 3-5 mL con EDTA (tapón morado) y 2 mL sin anticoagulante (tapón rojo). En caso de haber poca muestra dar prioridad al tubo con EDTA. Mantener en refrigeración y analizar en las 2 primeras horas.	\$340	24 horas
Lavados Líquido recuperado en tubo con EDTA (tapón morado) en refrigeración y tubo tapón rojo si requiere cultivo.	\$320	24 horas
NOTA PARA EFUSIONES Y LAVADOS: En caso de requerir cultivo bacteriológico, la muestra NO debe de remitirse en tubo con EDTA (tapón morado), ya que este anticoagulante inhibe el crecimiento de las bacterias. Enviar la muestra en tubo con tapón rojo.		
HISTOPATOLOGÍA		
1 pieza	\$440	6 días hábiles
2 piezas (mismo paciente)	\$550	6 días hábiles
3 piezas (mismo paciente)	\$640	6 días hábiles
4 piezas (mismo paciente)	\$750	6 días hábiles
5 piezas (mismo paciente)	\$840	6 días hábiles
Muestra inmersa en formalina al 10% en recipiente de vidrio con boca ancha bien cerrado e identificado.		
PARASITOLOGÍA		
Flotación (2 muestras) Muestras del mismo paciente de 2 días consecutivos.	\$140	24 horas
Flotación seriada (3 muestras) Muestras del mismo paciente de 3 días consecutivos.	\$190	24 Horas
Faust (2 muestra) Muestras del mismo paciente de 2 días consecutivos.	\$150	24 horas
Faust seriado (3 muestras) Muestras del mismo paciente de 3 días consecutivos.	\$190	24 horas
Flotación y Faust (2 muestras) Muestras del mismo paciente de 2 días consecutivos.	\$270	24 horas
Flotación y Faust seriados (3 muestras) Muestras del mismo paciente de 3 días consecutivos.	\$350	24 horas
Raspado de Piel Muestra tomada <u>con glicerina/aceite mineral</u> entre 2 portaobjetos. Hacer raspado profundo (que sangre).	\$105	24 horas
Graham Tomar muestra con cinta adhesiva de región perianal y pegarla en un portaobjetos. Meter en sobre de papel.	\$90	24 horas
Hemoparásitos 2-3 mL de sangre con EDTA (tapón morado).	\$75	24 horas
ESTUDIO	PRECIO	ENTREGA

CITOLOGÍA		
1 sitio Remitir de 2 a 5 laminillas secadas al aire por sitio identificados.	\$300	48 horas
Sitio adicional mismo paciente	\$170	48 horas
Vaginal (para determinar etapa del ciclo estrol) Hisopado rodado suavemente en 2 portaobjetos. Secado al aire.	\$200	24 horas
Citopatología vaginal. Para detectar procesos inflamatorios o neoplásicos. Hisopado rodado suavemente en 2 portaobjetos. Secado al aire.	\$300	48 horas
Ótica (hisopado 1 oído) Hisopado rodado en 2 portaobjetos. Secado al aire.	\$190	48 horas
Ótica (hisopado 2 oídos) Rodado en 2 portaobjetos, secado al aire. Identificar laminillas indicando oído derecho e izquierdo.	\$260	48 horas
MICROBIOLOGÍA		
Análisis bacteriológico general c/antibiograma Hisopo estéril en tubo rojo estéril, en medio de transporte Stuart o muestra líquida en tubo con tapón rojo estéril.	\$350	6 días hábiles
Análisis micológico Hisopos en medio de transporte Stuart o pelo y escamas en sobre de papel.	\$350	10 a 15 días hábiles
KOH Pelo y escamas en sobre de papel.	\$90	24 horas
Análisis bacteriológico y micológico para otitis 1 oído Hisopado ótico en medio de transporte Stuart. 2 oídos	\$550 \$940	6 a 8 días hábiles
Urocultivo 3 mL de orina fresca obtenida por cistocentesis en refrigeración.	\$350	6 días hábiles
Coprocultivo general Hisopado de heces en medio de transporte Stuart o 5 gramos de heces en frasco estéril.	\$500	6 días hábiles
Coprocultivo para Salmonella Hisopado de heces en medio de transporte Stuart.	\$500	8 a 11 días hábiles
Hemocultivo 5 mL de sangre con anticoagulante EDTA (tapón morado).	\$580	13 días hábiles
Hemocultivo para Brucella 5 mL de sangre con anticoagulante citrato de sodio (tapón azul)	\$590	11 días hábiles

POLÍTICAS DE SERVICIO

1. En **MAULAB** trabajamos con nuestra plataforma (www.maulab.com.mx) para la solicitud de los estudios y visualización de los resultados. Nuestros clientes entrarán a su panel con su usuario y contraseña, harán la solicitud de las pruebas requeridas y nosotros al recibir la solicitud, nos comunicaremos vía telefónica al número proporcionado para programar la recolección de las muestras. Es indispensable



trabajar en este orden, ya que así se evitarán errores respecto al cobro y procesamiento de las muestras, además, estas últimas podrán procesarse en cuanto lleguen a **MAULAB** y los resultados podrán ser liberados en cuanto termine su análisis, permitiendo que nuestros clientes obtengan el máximo beneficio de nuestro servicio, un resultado rápido y confiable.

El tiempo de entrega del resultado del estudio empezará a correr a partir de que llegue la muestra a nuestras instalaciones, siempre y cuando la orden ya se haya dado de alta en nuestra plataforma. En caso de que la muestra llegue sin orden, el tiempo de entrega empezará a correr a partir de que su prueba sea dada de alta en la plataforma (a las órdenes que se den de alta a partir de las 17h se les asignará horario de entrada de las 10:00 am del día siguiente y a partir de ese momento se contarán las 18 horas de garantía de entrega de resultados). En este sentido, sugerimos programar tomas de muestra y recolecciones hacia la mañana y medio día, subir las órdenes al momento de tomar las muestras, haciéndolo así podremos entregarles de la forma más rápida sus diagnósticos.

2. **MAULAB** no se hará responsable por cualquier malentendido o confusión respecto al pago o resultado de los estudios, que sea derivado de la falta de solicitud oportuna del o los estudios requeridos en la plataforma www.maulab.com.mx; por oportuno se refiere a que se realice antes de que llegue nuestro mensajero por sus muestras. Por este motivo no se iniciará el procesamiento de las muestras hasta que se encuentren dadas de alta en la plataforma.
3. Si desea solicitar la cancelación de un estudio podrá hacerlo siempre y cuando la muestra no haya sido procesada. Si ya se hizo el procedimiento, no podrá cancelarse y deberá cubrirse el total del costo del estudio.
4. Estamos ubicados en la calle Merced Gómez #28, Colonia Merced Gómez, Alc. Benito Juárez, CDMX, entre Av. Revolución y Periférico dirección norte, entre Barranca del Muerto y Mixcoac.
5. Nuestro horario de mensajería y recepción de muestras es de lunes a viernes de 10:00 a 17:00 horas, y atención telefónica de 10:00 a 18:00 horas.
6. Nuestro horario sabatino y dominical de mensajería, recepción de muestras y atención telefónica es de 10:00 a 15:30 horas.
7. En caso de que el rango de mensajería supere los 5 km, tomando como base la ubicación del laboratorio, el horario de recolección de muestras será hasta las 16:00 horas de lunes a viernes y sábados y domingos hasta las 14:30 horas. En caso de encontrarse fuera del área de cobertura, puede llegarse a un acuerdo con un horario de recolección especial.
8. Por el momento no laboramos en días festivos oficiales.
9. Para que un estudio pueda considerarse paquete, todas las muestras deben de enviarse al mismo tiempo, si algo queda "pendiente" se cobrará como un estudio independiente.
10. El tiempo máximo que el mensajero puede permanecer esperando muestras es de 10 minutos, ya que debe de visitar otros sitios para recolección, por lo que les pedimos de favor tener todo preparado.
11. Contamos con servicio urgente con costo adicional de \$200, el tiempo de entrega de resultados vía electrónica es de 2 horas a partir de la llegada de la muestra al

laboratorio o 2 horas a partir de subir la orden en caso de no haberlo hecho al momento de solicitar el estudio. Es necesario indicar que el servicio es urgente, tanto en la página de **MAULAB** como al momento en que nuestros colaboradores confirman la recolección vía telefónica. Este servicio aplica únicamente para hemograma, bioquímica, urianálisis, evaluación de líquidos, pruebas de ELISA, pruebas de parasitología y compatibilidad sanguínea. Quedan excluidas del área de bioquímica para servicio urgente las pruebas de endocrinología, fructosamina, amoniaco, ácidos biliares y fenobarbital.

12. SIEMPRE identificar las muestras con el nombre del paciente con marcador indeleble/permanente y proporcionar la información completa respecto al paciente en la ficha de solicitud (vía portal www.maulab.com.mx).
13. Las orinas deben de enviarse en un recipiente limpio y con tapa bien cerrada o en un tubo de tapón rojo, NO se recibirán muestras en jeringa, ya que corren el riesgo de derramarse en el camino, perdiendo la muestra y exponiendo a nuestro equipo a infecciones. Por favor no envuelva los tubos con muestra de orina con cinta adhesiva, es mejor cubrirla con una servilleta o una hoja de papel.
14. Las muestras de sangre deben entregarse en tubo vacutainer, no se recibirán en jeringa, ya que la muestra se hemoliza y nuestro equipo de trabajo puede lastimarse. Lo mismo aplica para muestras de efusiones corporales o análisis microbiológicos (en caso de ser muestra líquida).
15. En nuestras instalaciones contamos con servicio de toma de muestras de sangre, orina y citológicas con previa cita o aviso anticipado mínimo de 1 hora (cuando no se haya agendado cita previa, sujeto a espacio), en un horario de 10:00 a 13:00 h, con cargo extra de \$200. No podemos aceptar a pacientes críticos, pues no contamos con medicamentos ni equipo para estabilizarlos. Si requiere toma de muestra de sangre, orina o citología fuera del laboratorio, el cargo es de \$300 (sujeto a área de cobertura y disponibilidad).
16. El pago se realiza en efectivo al momento de recoger las muestras. En caso de pagar con billete de \$1,000, se aceptará en cuentas de \$600 o más, en su defecto por favor se solicita avisar al área de recepción para avisar a nuestro equipo de mensajería y prepararlo con cambio suficiente. Siempre debe de realizarse el pago contra entrega de muestras, al menos de que tenga ya un acuerdo previo de crédito, en caso de que no lo tenga Comunicarse al laboratorio*.
17. Los precios listados son más IVA si requiere factura.
18. En caso de no contar con un crédito y realizar el pago a través de transferencia bancaria, se deberá enviar el comprobante de pago el mismo día en que se recolectaron las muestras a más tardar a las 17 h, vía Whats app al número 5562607795. En caso de no respetar esta política ya no se podrá tener esta concesión y todos sus pagos deberán de ser en efectivo al momento de entregar la muestra a nuestro mensajero.
19. Es muy importante entregar muestras para hemograma y tiempos de coagulación sin coágulo, ya que el análisis de éstas es inadecuado. Nuestros mensajeros están capacitados para detectar coágulos de tamaño evidente, solicitamos atentamente no insistir en el procesamiento de estas muestras y dar preferencia al remuestreo del paciente si aún se encuentra en la clínica. Si al llegar al laboratorio se confirma un

coágulo detectado previamente por nuestros compañeros mensajeros, que imposibilite la realización del hemograma se hará un cargo de \$50 por concepto de mensajería (si la recolección representó el único motivo de visita a la clínica u hospital). En caso de que la muestra presente coágulo no detectable a simple vista, el cliente puede autorizar que la muestra sea procesada, sin embargo, esto no es recomendable para el diagnóstico del paciente. Si el cliente no desea proceder con el estudio, se tendrá que dejar el estudio pendiente, con un costo de mensajería posterior de \$50 (en caso de que la muestra pendiente no se envíe en conjunto con otra muestra) o cancelar el hemograma. Contará con un período de 15 días naturales, a partir de la fecha en que envió la muestra coagulada, para mandar el remuestreo, con el fin de mantener en la medida de lo posible una correlación con el estado de salud del paciente al momento en que se solicitó inicialmente el estudio. El costo de recolección de remuestreo el domingo será de \$70. Nuestros mensajeros está capacitados para detectar coágulos perceptibles a simple vista en las muestras, sin embargo, nuestro proceso de detección de coágulos tiene 3 filtros; uno es al momento de recolectar la muestra (coágulos evidentes a simple vista), otro filtro es al momento en que la muestra pasa por recepción (coágulos evidentes, en caso de no haber sido detectado por nuestro mensajero) y el tercer filtro es al momento del procesamiento, en el que se detectan coágulos de menor tamaño (microcoágulos) o que se encontraban adheridos al tapón del tubo, pero que ocasionan interferencia en el conteo de las 3 líneas celulares y pueden causar obstrucciones en el analizador automatizado. Al detectar estos coágulos de menor tamaño, nuestro protocolo es comunicarnos con usted para informarle de las implicaciones de trabajar la muestra así, dejando en sus manos la decisión.

20. Será aplicado un cargo de \$50 (por concepto de mensajería) en caso de solicitar la cancelación de un estudio cuya recolección haya representado el único motivo de visita a la clínica u hospital. Se hará el mismo cargo de \$50 cuando no se entreguen las muestras de estudios cuya recolección haya sido confirmada previamente por vía telefónica y la visita de nuestro mensajero haya sido únicamente por esa falsa alarma.
21. A la hora de recibir las muestras necesarias se entregará la misma cantidad y tipo de tubos. En caso de requerir adicionales se tendrá que cubrir el costo de \$5.00 por cada tubo, \$10.00 por cada microtiner y \$20.00 por cada medio de transporte Stuart.
* Contamos con venta de laminillas a \$1.50 cada una (avisar previamente, ya que los mensajeros no cargan habitualmente con laminillas).
22. Prueba de amoniaco, acordar previa cita por teléfono. **El amoniaco únicamente puede trabajarse previa cita, la cual puede agendarse de lunes a sábado, por causas ajenas no podemos trabajar muestras de amoniaco en domingo.**
23. Tenemos garantía de entrega de 18 horas naturales para estudios seleccionados en nuestro catálogo; en caso de que dichos estudios sean solicitados después de las 15:30 horas, el tiempo de entrega será de 18 horas laborales (horario laboral de 10 a 18 h), contándose a partir de su hora de llegada a MAULAB (si la orden ya está en la plataforma www.maulab.com.mx). Lo anterior exceptuando estudios urgentes.
24. Para la garantía de entrega de resultados en menos de 18 horas en pruebas seleccionadas, el tiempo empieza a contar a partir de que la prueba llega al



- laboratorio (siempre y cuando ya se encuentre dada de alta la orden del paciente en el portal www.maulab.com.mx). En caso de no entregar los resultados antes del tiempo límite, la prueba le saldrá a la mitad de precio de lista vigente, si nota que procede esta garantía favor de pedir la aplicación de ésta por teléfono o correo, con gusto la haremos efectiva (aunque rara vez se presentará la oportunidad).
25. En el caso de los estudios de citología, dentro del tiempo de entrega de 48 horas hábiles, no se consideran los sábados y domingos.
 26. Reponemos los tubos y medio stuart.
 27. Por ecología, aseguramiento de datos legibles y completos, y rapidez para ti y de nuestro servicio, las órdenes se capturan desde nuestra página web www.maulab.com.mx; por favor pide tu usuario para activarlo y empezar a solicitar estudios desde cualquier dispositivo con internet. Llámenos para crearle un usuario gratuito para el uso de nuestra plataforma (puede ser por médico y/o por clínica), y así poder enviar solicitudes de órdenes de estudios de forma digital, siendo amigables con el ambiente, de forma más precisa, rápida y organizada, así como poder consultar todos los estudios previos de sus pacientes en la nube, accediendo desde cualquier dispositivo con internet cuando quieran sin costo adicional.
 28. Las muestras deberán empacarse de la siguiente forma y cuidados:
 - Citología (enviar laminillas en sobre de papel con compartimentos o apiladas y envueltas en papel) Preferentemente dentro de una caja. Asegurarse de que el empaque se encuentra sellado, para evitar la caída y rotura accidental de las laminillas.
 - Tubos con orina (envueltas con papel o servilleta para evitar la luz, favor de no usar cinta adhesiva).
 - Heces (en botes o bolsas de plástico bien cerrados, no usar frascos de vidrio por favor)
 - Biopsias (en frascos de vidrio o plástico con boca ancha y con cierre hermético. No se recibirán en vasos de cartón o unicel, ya que pueden romperse y provocar que se derrame el formol, comprometiendo la integridad de la muestra y la salud de nuestro equipo de trabajo. Recuerde que el formol es carcinogénico Tampoco es adecuado enviarlas en bolsa de plástico, ya que el formol no entra de manera uniforme a la muestra de tejido. No congelar las biopsias, solo en formol, para evitar destrucción de tejido). Si la pieza a fijar tiene gran cantidad de sangre, debe de limpiarla con agua antes de colocarla en el formol, de lo contrario, el formol fijará la sangre en lugar de la pieza de interés, corriendo el riesgo de que el tejido no se preserve, comenzando la autólisis y entorpeciendo/evitando realizar el diagnóstico.
 - Raspados cutáneos (en laminilla y envuelto en sobre de papel o servilleta). Preferentemente dentro de una caja.
 - Cuidados adicionales en caso de mensajeros externos, además del empaque primario, agregar un secundario. Ejemplo: bolsa sellada para evitar su salida del empaque y la posible pérdida de muestras o una caja.
 29. En domingos y en ocasiones especiales en **MAULAB** debemos trabajar con mensajeros externos por situaciones atípicas o para agilizar el tiempo de recolección

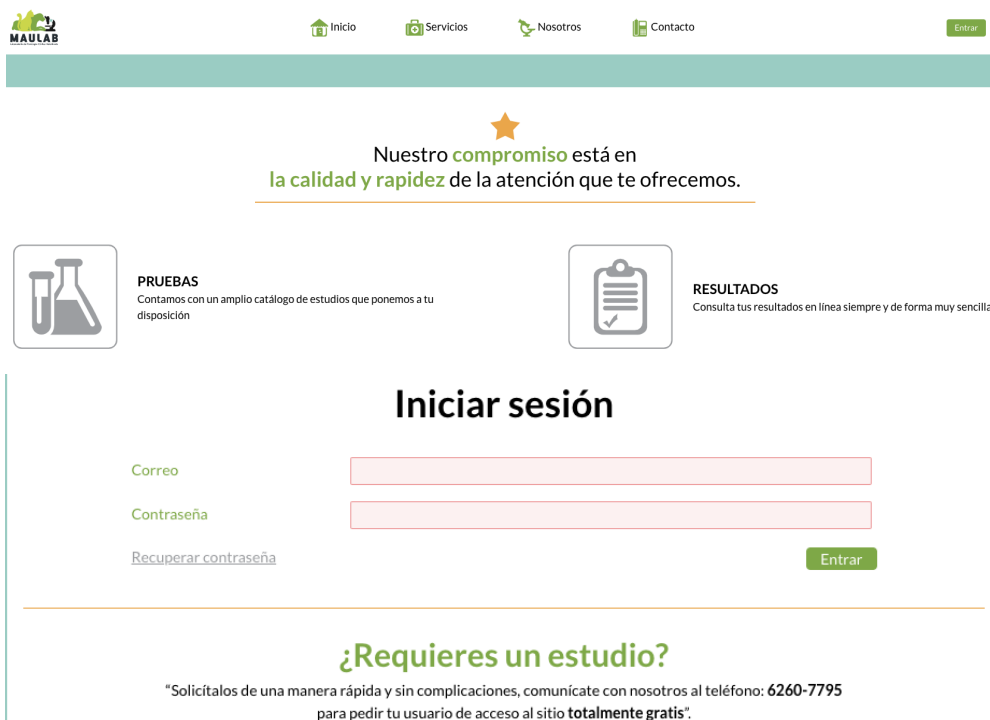
de las muestras, en caso de recibir a un mensajero externo (nosotros le informaremos previamente) favor de no entregar dinero. Posteriormente nuestro mensajero interno le entregará su recibo, cobrará el saldo pendiente y le repondrá los tubos usados previamente.

30. En caso de que obtenga su muestra fuera del horario de recolección, guárdela en el refrigerador inmediatamente después de tomarla, llámenos para solicitar la mensajería al día siguiente a primera hora y con gusto podremos pasar a recolectarla por la mañana. Si tiene dudas respecto a cómo conservar adecuadamente sus muestras, podemos asesorarle con gusto en el teléfono 556260 7795 ó 558936 0095 en el horario de 10 a 18 de lunes a viernes y de 10 a 15:30 en sábado y domingo.
31. En caso de requerir las laminillas del estudio histopatológico, se deberá de realizar un duplicado de estas. Puede solicitarse con un cobro de \$160 por laminilla. No se puede entregar la laminilla original, ya que debe de permanecer en archivo.
32. Conservamos las muestras de suero y sangre con EDTA durante 15 días y las orinas 2 días, por favor considere esto en caso de que requiera pruebas adicionales.

Muchas gracias por su confianza y amable atención. Seguimos sirviéndoles con mucho gusto.

MAULAB – *Tus diagnósticos rápidos y confiables* – maulab.com.mx

Acotaciones: Tubo con **tapón morado** (EDTA) / Tubo con **tapón rojo** / Tubo con **tapón amarillo** / Tubo con **tapón azul** (citrato de sodio).



The screenshot shows the MAULAB website interface. At the top, there is a navigation bar with icons for Inicio, Servicios, Nosotros, and Contacto, along with an 'Entrar' button and a Facebook icon. Below the navigation bar is a green banner with a star icon and the text: 'Nuestro **compromiso** está en la **calidad y rapidez** de la atención que te ofrecemos.' Below this banner are two columns: 'PRUEBAS' with a test tube icon and the text 'Contamos con un amplio catálogo de estudios que ponemos a tu disposición', and 'RESULTADOS' with a clipboard icon and the text 'Consulta tus resultados en línea siempre y de forma muy sencilla'. The main content area is titled 'Iniciar sesión' and contains a login form with fields for 'Correo' and 'Contraseña', a 'Recuperar contraseña' link, and an 'Entrar' button. Below the login form is a section titled '¿Requieres un estudio?' with the text: 'Solicítalos de una manera rápida y sin complicaciones, comunícate con nosotros al teléfono: 6260-7795 para pedir tu usuario de acceso al sitio **totalmente gratis**.'

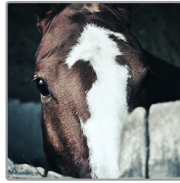
 **Catálogo de pruebas**
disponibles para estas especies:



PERRO



GATO



CABALLO



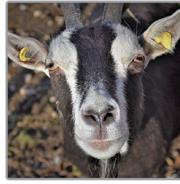
HURÓN



CUYO



BOVINO



CAPRINO



OVINO



CERDO



CONEJO

“Disfruta de la facilidad que brinda nuestro sitio para solicitar los estudios de una manera rápida y sin complicaciones, comunícate con nosotros al teléfono: **6260-7795** para pedir tu usuario de acceso **totalmente gratis.**”

Dentro de nuestro amplio catálogo, por especie, encontrarás todos los estudios que tenemos disponibles; si requieres alguna característica particular, diferente o nueva en cualquiera de los estudios o bien, necesitas algo que se encuentre en nuestro sitio, no dudes en comunicarte con nosotros para ofrecerte la solución más adecuada o aclarar cualquier duda. Estamos para servirte.



PERRO

Servicios disponibles para PERRO

← Otras especies

"Disfruta de la facilidad que brinda nuestro sitio para solicitar los estudios de una manera rápida y sin complicaciones, comunícate con nosotros al teléfono: **6260-7795** para pedir tu usuario de acceso **totalmente gratis.**"

HEMOGRAMA DE PERRO Más detalles

Descripción
Evalúa la línea roja, línea blanca, plaquetas y sólidos totales. Se realiza con un equipo de Hematología que funciona por impedancia (EXIGO H400) y además se elabora un frotis de sangre, que es teñido con Wright, para hacer el diferencial de leucocitos, observación de la morfología eritrocítica, leucocítica y plaquetaria. Se revisa la capa leucoplaquetaria en el capilar para descartar la presencia de microfilarias. Nos permite saber si el paciente tiene anemia (la severidad, tipo y si es regenerativa), eritrocitosis, trombocitopenia, trombocitosis, leucopenia o leucocitosis. Se pueden detectar enfermedades como anemia hemolítica inmunomediada, leucemias, linfoma, coagulación intravascular diseminada, trombocitopenia inmunomediada, etc.

Edad
Adulto

Precio \$120.00

HEMOGRAMA DE CACHORRO DE 2 MESES Más detalles

Descripción
Evalúa la línea roja, línea blanca, plaquetas y sólidos totales. Se realiza con un equipo de Hematología que funciona por impedancia (EXIGO H400) y además se elabora un frotis de sangre, que es teñido con Wright, para hacer el diferencial de leucocitos, observación de la morfología eritrocítica, leucocítica y plaquetaria. Se revisa la capa leucoplaquetaria en el capilar para descartar la presencia de microfilarias. Nos permite saber si el

- MENÚ** <
- Usuarios
 - Empresas
 - Pacientes
 - Pruebas
 - Órdenes
 - Publicidad
 - Catálogos
 - Mis pacientes
 - Mis órdenes
 - Mis resultados
 - Mis datos

Solicitar orden para servicio HEMOGRAMA DE PERRO

DETALLES DE LA PRUEBA

Descripción
Evalúa la línea roja, línea blanca, plaquetas y sólidos totales. Se realiza con un equipo de Hematología que funciona por impedancia (EXIGO H400) y además se elabora un frotis de sangre, que es teñido con Wright, para hacer el diferencial de leucocitos, observación de la morfología eritrocítica, leucocítica y plaquetaria. Se revisa la capa leucoplaquetaria en el capilar para descartar la presencia de microfilarias. Nos permite saber si el paciente tiene anemia (la severidad, tipo y si es regenerativa), eritrocitosis, trombocitopenia, trombocitosis, leucopenia o leucocitosis. Se pueden detectar enfermedades como anemia hemolítica inmunomediada, leucemias, linfoma, coagulación intravascular diseminada, trombocitopenia inmunomediada, etc.

Edad
Adulto

Precio
\$120.00

- Composición**
- BANDAS
 - BASÓFILOS
 - CGMH
 - EOSINÓFILOS
 - ERITROCITOS
 - HEMATOCRITO
 - HEMOGLOBINA
 - LEUCOCITOS
 - LINFOCITOS
 - METAMIELOCITOS
 - MIELOCITOS
 - MONOCITOS
 - NEUTRÓFILOS
 - PLAQUETAS
 - RETICULOCITOS
 - SÓLIDOS TOTALES
 - VGM

INFORMACIÓN GENERAL DEL PACIENTE

Selecciona el paciente al que se realizará la prueba

NO TIENES PACIENTES DADOS DE ALTA, PRIMERO AGRÉGALOS DESDE TU PANEL

Ingresa a **MauLab.com.mx**

Accede con tu usuario asignado por nosotros de forma gratuita para siempre.

Llena una sola vez los datos de tu clínica, tus médicos y tus pacientes.

Selecciona fácilmente los estudios que desees realizar, relacionándolo con tu paciente precargado.

Verifica todas las recomendaciones y requerimientos para la toma correcta y envío adecuado de tus muestras.

Ya tenemos el catálogo de IDEXX disponible.

INFORMACIÓN REQUERIDA

Ingresar toda la información solicitada

Anamnesis

Indicar motivo del estudio, signos clínicos del paciente, hallazgos en el examen físico y lo reportado por el propietario. Es muy importante aportar esta información para poder interpretar los hallazgos de manera óptima.

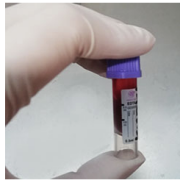
Tratamiento

Indicar cuáles medicamentos fueron administrados antes de tomar las muestras de sangre. Es muy importante aportar esta información ya que ciertos fármacos provocan alteraciones.

INFORMACIÓN DE MUESTRAS

Ingresar la información para cada muestra

Nombre
SANGRE CON ANTICOAGULANTE EDTA
Contenedor
Tubo morado



Especificaciones

Enviar 0.5 a 1 mL de sangre sin coágulo en un microtubo con EDTA ó 2.5 a 4 mL de sangre sin coágulo en un tubo con EDTA. La muestra debe tomarse rápidamente para evitar la formación de coágulos dentro de la jeringa y vaciarse suavemente en el tubo, mezclar inmediatamente para que la sangre y anticoagulante se integren perfectamente, deteniendo el proceso de coagulación. En el caso de los microtubos es necesario hacer el mezclado enérgicamente, ya que al ser tan pequeño, a veces la sangre no se desplaza, provocando que la muestra se coagule por completo al no haberse combinado con el anticoagulante. Debe de rotularse con el nombre del paciente con marcador indeleble. Guardar en el refrigerador después de 10 minutos de haber tomado la muestra. Tiempo máximo entre toma de muestra y análisis: 24 horas.

Preparación para el paciente

Paciente en ayuno de alimento de 8 a 12 horas.

Fecha de toma	Hora de toma	Este campo es obligatorio.	Envío de muestra
<input type="text"/>	<input type="text"/>	<input type="text"/>	<input type="checkbox"/> Se entrega en Maulab <input type="checkbox"/> Se solicita recolección

Ten a la mano los precios vigentes y registra fácil y rápidamente ya solo anamnesis y tratamiento de tus pacientes (olvídate del tedioso y tardado llenado manual de hojas de referencia y estarlas imprimiendo, además contribuimos con la ecología y evitamos errores de registro por no poder leer claramente los datos escritos a mano).

Accede de forma organizada, cada que quieras al historial de estudios realizados a tus pacientes. Recuerda que el sistema actualiza en automático la edad de tus pacientes una vez registrados.

¿Requieres un estudio?

Solicítalos de una manera rápida y sin complicaciones, comunícate con nosotros a los teléfonos: (55) **6260-7795** ó (55) **8936-0095** para pedir tu usuario de acceso al sitio totalmente gratis.

MauLab trabajando contigo de forma eficiente y eficaz para dar un diagnóstico confiable para el óptimo tratamiento de tus pacientes.

Catálogo de pruebas IDEXX

(preguntar precios en MAULAB, hay cambios según variaciones en tipo de cambio MXN-USD)

PRUEBA	TIPO DE MUESTRA	TUBO	Entrega
Anticuerpos antinucleares (ANA): Inmunofluorescencia.	2 mL sangre sin anticoagulante/ 1 mL de suero	Rojo	4-6 días
Panel de autoinmunidad: Anticuerpos antinucleares, Coombs y factor reumatoide	3 mL sangre sin anticoagulante y 2 mL sangre con EDTA	Morado y rojo	3-5 días
Factor von Willebrand	Sangre con citrato de sodio, tubo lleno hasta la marca	Azul	5-7 días
Tipificación sanguínea caninos: Antígenos eritrocitarios caninos (AEC) 1.1, 1.2, 4 y 7 y presencia de anticuerpos contra otros AEC.	2 mL sangre con EDTA y 2 mL sangre sin anticoagulante	Morado y rojo	7-10 días
Tipificación sanguínea felinos: Antígenos eritrocitarios A, B y AB	2 mL sangre con EDTA	Morado	7-10 días
Prueba de Coombs	2 mL sangre con EDTA	Morado	3 días
Inmunotipificación de linfocitosis caninos y felinos: Citometría de flujo	3 mL sangre con EDTA y 2 frotis sanguíneos	Morado	8-10 días
Fructosamina IDEXX	3 mL de sangre sin anticoagulante	Rojo	4-5 días
Lipasa pancreática canina/felina específica	2 mL sangre sin anticoagulante o 1 mL de suero	Rojo	2-3 días
SDMA IDEXX	3 mL sangre sin anticoagulante o 1.5 mL de suero	Rojo	4-6 días
Panel insuficiencia pancreática exocrina: Tripsina inmunoreactiva, cobalamina y folato	2 mL sangre sin anticoagulante ó 1 mL de suero	Rojo	5-10 días
Cobalamina y folato: Evalúa absorción intestinal	3 mL sangre sin anticoagulante asegurando ayuno nocturno. Proteger de la luz.	Rojo	4-6 días
Análisis cristalográfico de urolitos: Espectrofotometría con luz infrarroja	Enviar cálculo o sedimento grueso en contenedor seco	Rojo	8 días
Plomo en sangre	2 mL sangre con EDTA	Morado	6-8 días
Etilenglicol cualitativa	2 mL sangre con heparina	Verde	3 días
Zinc en sangre: Zinc en sangre específico para perros y gatos	4 mL de sangre sin anticoagulante ó 2 mL de suero	Rojo	7-9 días

Bromuro de potasio	2 mL de sangre sin anticoagulante ó 1 mL de suero	Rojo	6 días
T4 total canina/felina: Radioinmunoanálisis	2 mL sangre sin anticoagulante o 1 mL de suero	Rojo	3-4 días
Panel básico hipotiroidismo: T4 total, TSH endógena, T4 libre por diálisis de equilibrio y colesterol total.	4 mL de sangre sin anticoagulante o 2 mL de suero	Rojo	4-7 días
Panel evaluación tratamiento hipotiroidismo: T4 total, TSH endógena y colesterol total	3 mL de sangre sin anticoagulante ó 1 mL de suero (mínimo 4 semanas de tratamiento)	Rojo	4-7 días
TSH endógena canina específica	2 mL sangre sin anticoagulante ó 1 mL de suero	Rojo	4-7 días
T4 libre por diálisis de equilibrio y colesterol	4 mL de sangre sin anticoagulante ó 2 mL de suero	Rojo	4-6 días
Panel completo diagnóstico hipotiroidismo canino T4 total, TSH endógena, T4 libre por diálisis de equilibrio, T3 total, autoanticuerpos antiT3 y antiT4, antitiroglobulina y colesterol total	6 mL de sangre sin anticoagulante ó 4 mL de suero	Rojo	7-12 días
ACTH endógena canina/equina	5 mL de sangre con EDTA	Morado	7-10 días
Relación cortisol:creatinina en orina	5 mL de orina fresca	Rojo	4-7 días
Perfil de hipercalcemia de malignidad: PTH, calcio ionizado y total, hormona relacionada a la PTH	2 mL sangre con EDTA ó 1 mL de plasma y 2 mL de sangre sin anticoagulante ó 1 mL de suero	Morado y rojo	12-16 días
Estradiol canino/felino específico (Indicar si el paciente es entero o castrado)	2 mL de sangre sin anticoagulante ó 1 mL de suero	Rojo	8-18 días
Hormona Antimulleriana: Para diagnóstico de remanente ovárico.	3 mL de sangre sin anticoagulante ó 1 mL de suero	Rojo	9-15 días
Testosterona: Radioinmunoanálisis (Indicar si el paciente es entero o castrado)	3 mL de sangre sin anticoagulante ó 1 mL de suero	Rojo	8-12 días
Insulina canina/equina: Radioinmunoanálisis	3 mL de sangre sin anticoagulante ó 1 mL de suero	Rojo	8-12 días
Insulina felina: Radioinmunoanálisis	3 mL de sangre sin anticoagulante ó 1 mL de suero	Rojo	8-12 días
Hormona paratiroidea (PTH) canina/felina específica IDEXX: Incluye calcio ionizado y total	4 mL de sangre sin anticoagulante o 2 mL de suero	Rojo	6-10 días
Relaxina: Diagnóstico de gestación en	2 mL de sangre con EDTA ó 1	Morado o	4-6 días

gatas.	mL suero	rojo	
Relaxina: Diagnóstico de gestación en perras.	2 mL de sangre con EDTA ó 1 mL suero	Morado o rojo	4-6 días
Coccidiosis: Titulación por inmunodifusión en agar IgG/IgM)	2 mL de sangre sin anticoagulante ó 1 mL de suero	Rojo	6-8 días
Coronavirus felino PIF PCR tiempo real: Incluye biotipo en caso de ser positivo. Permite diferenciar entre biotipo patogénico de peritonitis infecciosa felina o biotipo menos virulento entérico.	2 mL de líquido abdominal o pleural (muestra ideal), aspirado o biopsia de tejido (granuloma)	Rojo	3-6 días
4DX: ELISA SNAP 4DX PLUS	3 mL de sangre sin anticoagulante ó 1 mL de suero	Rojo	4-6 días
Leucemia viral felina: Antígeno por ELISA	2 mL de sangre sin anticoagulante ó 1 mL de suero	Rojo	3-5 días
Moquillo canino: Anticuerpos IgG e IgM	3 mL de sangre sin anticoagulante ó 1 mL de suero	Rojo	2-6 días
Mycoplasma hemotrópicos felinos: PCR tiempo real <i>Mycoplasma haemofelis</i> , <i>Candidatus Mycoplasma haemominutum</i> y <i>Candidatus Mycoplasma turicensis</i>	2 mL de sangre con EDTA obtenida antes de administrar antibiótico.	Morado	3-5 días
<i>Ehrlichia</i> : PCR tiempo real para <i>Ehrlichia canis</i> , <i>E. chaffeensis</i> y <i>E. ewingii</i>	3 mL de sangre con EDTA	Morado	3-6 días
<i>Leptospira</i> (sangre y orina): PCR tiempo real para <i>Leptospira</i> spp.	2 mL de sangre con EDTA y 2 mL de orina fresca	Morado y rojo	3-6 días
Moquillo canino: PCR tiempo real para <i>Distemper</i>	No presenta signos clínicos (2 mL sangre con EDTA), signos neurológicos (0.2 a 0.5 mL LCR), signos digestivos (5 g heces frescas en recipiente estéril), signos respiratorios (hisopado faríngeo y conjuntival profundos con material orgánico visible dentro de un mismo tubo estéril con tapón rojo) No medio de transporte Stuart.	Morado (para sangre) o rojo (todo lo demás)	3-6 días
Moquillo canino PCR cuantitativo sólo signos respiratorios	Hisopado faríngeo y conjuntival profundos con material orgánico visible dentro de un mismo tubo estéril con tapón rojo. No en un medio de transporte Stuart.	Rojo	3-6 días
Neospora caninum: Serología por IFA	3 mL de sangre sin	Rojo	9-14 días

	anticoagulante ó 0.5 mL LCR		
<p>Panel diarrea canino: PCR tiempo real Campylobacter coli, Campylobacter jejuni, circovirus canino, distemper canino, coronavirus entérico canino, parvovirus canino 2, Clostridium difficile, Clostridium perfringens alfa toxina y enterotoxina, Cryptosporidium spp., Giardia spp. y Salmonella spp.</p>	5 g de heces en recipiente estéril refrigerado y 3 g de heces en medio de transporte Stuart para el cultivo de Salmonella. Obtener muestras antes de antibioterapia.	NA	3-5 días
<p>Panel diarrea felino: PCR tiempo real Campylobacter coli, Campylobacter jejuni, Clostridium perfringens, Cryptosporidium spp, Coronavirus felino, panleucopenia viral felina, Giardia spp, Salmonella spp., Toxoplasma gondii y Tritrichomonas blagburni.</p>	5 g de heces en recipiente estéril refrigerado y 3 g de heces en medio de transporte Stuart para el cultivo de Salmonella. Obtener muestras antes de antibioterapia.	NA	3-5 días
<p>Panel de enfermedad respiratoria canina PCR tiempo real Bordetella bronchiseptica, Adenovirus tipo II, Distemper, Herpesvirus tipo I, Influenza canina, Parainfluenza, Coronavirus respiratorio, Influenza H1N1, Mycoplasma cynos y Streptococcus equi zooepidemicus.</p>	Hisopado faríngeo profundo y conjuntival (por dentro del párpado) con material orgánico visible dentro de un mismo tubo estéril con tapón rojo. No en un medio de transporte Stuart. Previo a antibioterapia.	Rojo	3-6 días
<p>Panel de enfermedad respiratoria tracto superior felino PCR tiempo real Bordetella bronchiseptica, Chlamydia felis, Calicivirus, Herpesvirus tipo I, Influenza H7N2, Influenza A y Mycoplasma felis.</p>	Hisopado faríngeo profundo y conjuntival (por dentro del párpado) con material orgánico visible dentro de un párpado) con material orgánico visible dentro de un mismo tubo estéril con tapón rojo. No en un medio de transporte Stuart. Previo a antibioterapia.	Rojo	3-6 días
<p>Panel Anemia canino: PCR tiempo real y ELISA 4DX PLUS. Incluye identificación de especie de Anaplasma, Babesia y Ehrlichia en caso de que el PCR sea positivo. Anaplasma, Babesia spp, Mycoplasma hemotrópico canino, Ehrlichia spp., Hepatozoon, Leptospira spp., Rickettsia rickettsii. ELISA 4DX Ac's Ehrlichia canis, E. ewingii, Anaplasma platys, Anaplasma phagocytophilum y Lyme. Ag Dirofilaria immitis.</p>	3 mL de sangre sin anticoagulante, 2 mL de sangre con EDTA y 2 mL de orina fresca en contenedor estéril Previo a antibioterapia.	Morado y rojo	7-9 días

<p>Panel Anemia felino: PCR tiempo real Anaplasma, Bartonella spp, Cytauxzoon felis, Ehrlichia spp., Mycoplasma, LeVF y IVF. Incluye identificación de subtipo de VIF en caso de que el PCR sea positivo.</p>	<p>3 mL de sangre con EDTA. Previo a antibioterapia. Previo a antibioterapia.</p>	<p>Morado</p>	<p>7-9 días</p>
<p>Panel conjuntivitis felino: PCR tiempo real Chlamydophila felis, calicivirus felino, herpesvirus tipo I, Influenza A (H1N1, H3N2, H7N2), Mycoplasma felis. Cuantificación de partículas virales de Herpesvirus si PCR (+)</p>	<p>Hisopado faríngeo profundo y conjuntival (por dentro del párpado). No enviar en medios de transporte Stuart. Previo a antibioterapia.</p>	<p>Rojo</p>	<p>3-6 días</p>
<p>Panel donador de sangre canino: PCR tiempo real y ELISA Anaplasma spp., Babesia spp., Bartonella spp., Brucella canis, Mycoplasma, Ehrlichia spp., Hepatozoon spp. Leishmania, Neorickettsia risticii, Rickettsia rickettsii y Trypanosoma cruzi y ELISA 4DX</p>	<p>3 mL de sangre sin anticoagulante y 2 mL de sangre con EDTA</p>	<p>Morado y rojo</p>	<p>7-9 días</p>
<p>Panel donador de sangre felino: PCR tiempo real y ELISA Anaplasma spp., Bartonella spp., Cytauxzoon felis, Ehrlichia spp., Coronavirus felino, Mycoplasma, LeVF e IVF</p>	<p>3 mL de sangre sin anticoagulante y 2 mL de sangre con EDTA</p>	<p>Morado y rojo</p>	<p>7-9 días</p>
<p>Panel de micosis sistémicas: PCR tiempo real Blastomyces dermatitidis, Coccidioides spp., Cryptococcus spp., Histoplasma capsulatum.</p>	<p>Comunicarse al laboratorio para determinar la mejor muestra posible, dependiendo de las manifestaciones clínicas del paciente y su manejo. Previo a tratamiento.</p>	<p>Pregunta en MAULAB</p>	<p>6-8 días</p>
<p>Panel neurológico canino: PCR tiempo real PCR tiempo real Distemper, Bartonella spp., Borrelia burgdorferi, Blastomyces dermatitidis, Coccidioides spp., Cryptococcus spp., Histoplasma capsulatum, Neospora spp., Toxoplasma gondii y virus del oeste del Nilo</p>	<p>0.1 a 0.5 mL de LCR (IMPRESINDIBLE) y 2 mL sangre sin anticoagulante ó 1 mL de suero Previo a antibioterapia.</p>	<p>Rojo</p>	<p>3-6 días</p>
<p>Panel neurológico felino: PCR tiempo real Bartonella spp., Cryptococcus spp., FeLV, FIV, Coronavirus felino y Toxoplasma gondii.</p>	<p>0.5 mL (mínimo 0.1 mL) de LCR (IMPRESINDIBLE) Previo a antibioterapia.</p>	<p>Rojo</p>	<p>3-6 días</p>
<p>Panel viral felino Anticuerpos contra Coronavirus felino por</p>	<p>3 mL de sangre sin anticoagulante</p>	<p>Rojo</p>	<p>6 días</p>

IFA, antígeno de LeVF y anticuerpos FIV por ELISA			
Rabia serología: Para propósitos de exportación, para validar que el animal se encuentra correctamente vacunado. No para el diagnóstico. Serología prueba OIE-FAVN Organización Mundial de Sanidad Animal. Neutralización de anticuerpos fluorescentes.	5 mL de sangre sin anticoagulante, número de microchip, historia de vacunación y destino de viaje.	Rojo	30 días
Parvovirus: PCR tiempo real	5 gramos de heces en recipiente estéril	Contenedor	3-6 días
<i>Toxoplasma gondii</i> : PCR tiempo real	3 mL sangre con EDTA ó 0.5 mL de líquido cefalorraquídeo (signos neurológicos). Previo a tratamiento.	Morado	3-7 días
<i>Toxoplasma</i> IgG e IgM: Titulación por inmunofluorescencia	3 mL sangre sin anticoagulante	Rojo	3-7 días
<i>Toxoplasma</i> IgG e IgM: Titulación por ELISA	3 mL sangre sin anticoagulante	Rojo	7-12 días
Enfermedad de Chagas: Anticuerpos por IFA para <i>Trypanosoma cruzi</i>	3 mL de sangre sin anticoagulante	Rojo	10-13 días
Enfermedad de Chagas: PCR tiempo real para <i>Trypanosoma cruzi</i>	3 mL de sangre con EDTA	Morado	3-6 días
Herpesvirus canino tipo I: PCR tiempo real	Hisopado faríngeo profundo y conjuntival (por dentro del párpado). No enviar en medios de transporte Stuart. Previo a antibioterapia. Stuart.	Rojo	5-7 días
Leucemia Viral Felina (LeVF): PCR Incluye cuantificación de partículas virales en caso de ser positivo.	3 mL sangre con EDTA	Morado	3-6 días
Leucemia Viral Felina (LeVF) e Inmunodeficiencia viral felina (IVF): PCR	3 mL sangre con EDTA	Morado	3-6 días
Inmunodeficiencia Viral Felina (IVF): PCR, incluye subtipo si es positivo.	3 mL sangre con EDTA o 0.5 mL de líquido cefalorraquídeo (si presenta signos neurológicos)	Rojo	5-7 días
Calicivirus: PCR tiempo real	Hisopado faríngeo profundo y conjuntival (por dentro del párpado). No enviar en medios de transporte Stuart. Previo a antibioterapia.	Rojo	5-7 días
Herpesvirus felino I: PCR tiempo real	Hisopado faríngeo profundo y conjuntival (por dentro del	Rojo	5-7 días

	párpado). No enviar en medios de transporte Stuart. Previo a antibioterapia.		
Panleucopenia viral felina: PCR tiempo real	5 gramos de heces frescas en recipiente estéril	Recipiente estéril	5-7 días
Cryptococcus: Antígeno por aglutinación en látex	3 mL de sangre sin anticoagulante y 1 mL de LCR (si hay signos neurológicos)	Rojo	4-6 días
Proteína Bence Jones	5 mL de orina fresca en refrigeración	Recipiente estéril	4-6 días
Cardiopet proBNP canino/felino: Evalúa al miocardio.	3 mL de sangre con EDTA	Morado	4-6 días
Troponina I: Su incremento indica lesión a los miocitos (corazón)	3 mL de sangre sin anticoagulante	Rojo	4-7 días
Anticuerpos contra receptores de acetilcolina en músculo (Myasthenia gravis)	4 mL de sangre sin anticoagulante	Rojo	9-13 días
Anticuerpos contra músculo masticatorio (Miositis del músculo masticatorio)	4 mL de sangre sin anticoagulante	Rojo	9-13 días
Perfil alergia al alimento. Se recomienda llenar cuestionario especial para esta prueba, consultar en página de internes (Sin opción de vacunas). Determinación de IgE para los siguientes ingredientes de alimentos: cebada, carne de res, pulpa de remolacha, levadura de cerveza, pollo, maíz, pato, huevo, mezcla de pescado, semillas de linaza, canguro, cordero, hígado, leche, avena, frijoles pintos, carne de cerdo, patatas, conejo, arroz, soya, pavo, carne de venado y trigo.	4 mL de sangre sin anticoagulante o 2 mL de suero	Rojo	9-13 días
Predisposición genética para displasia de cadera en Cobrador de Labrador Determinación de los siete marcadores genéticos más importantes para displasia de cadera	3 mL de sangre con EDTA	Morado	10-17 días
Tripsina inmunorreactiva canina Prueba cuantitativa que mide las concentraciones de tripsina en suero para el diagnóstico de Insuficiencia Pancreática Exocrina (IPE)	5 mL de sangre sin anticoagulante	Rojo	5-7 días